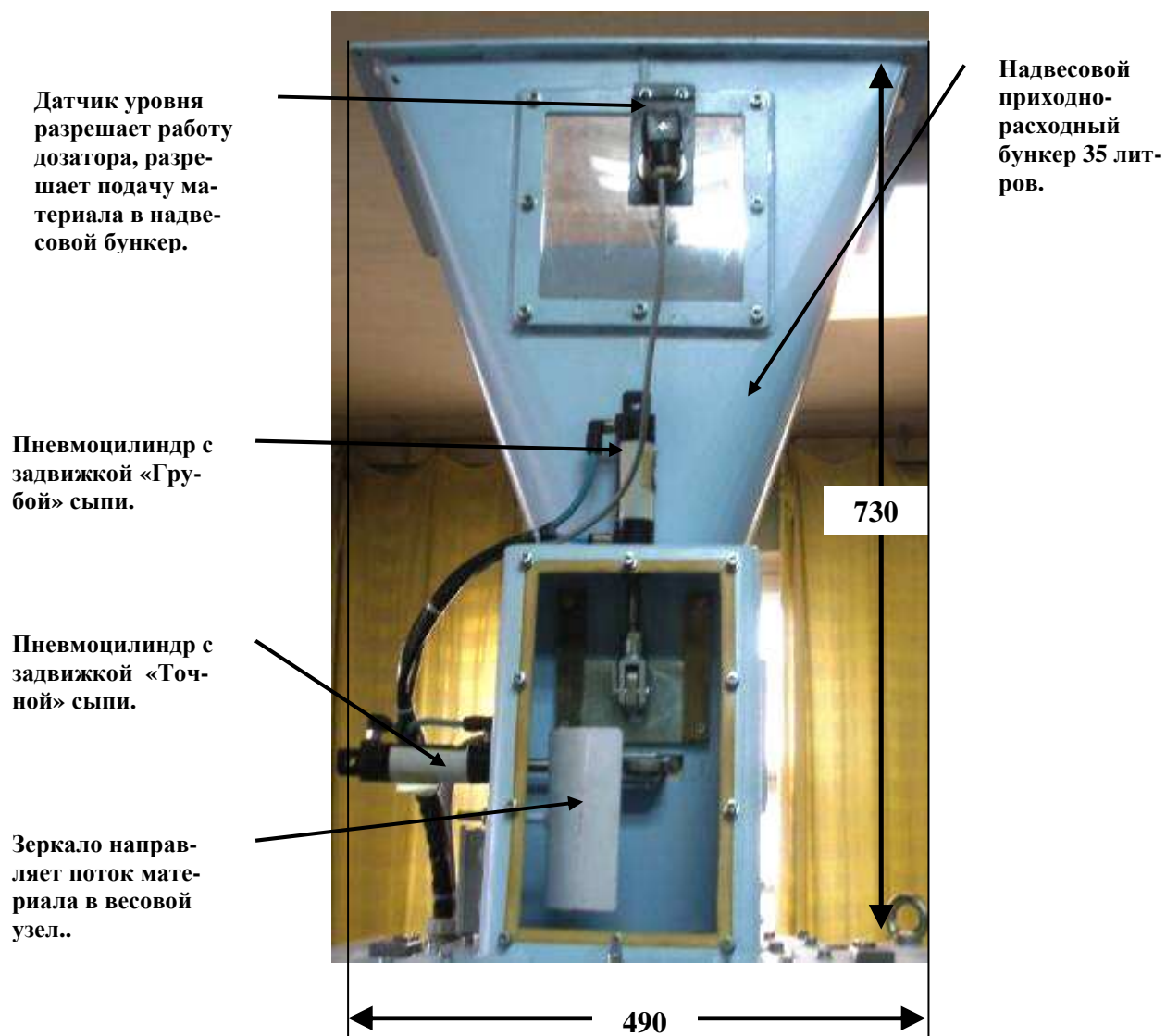


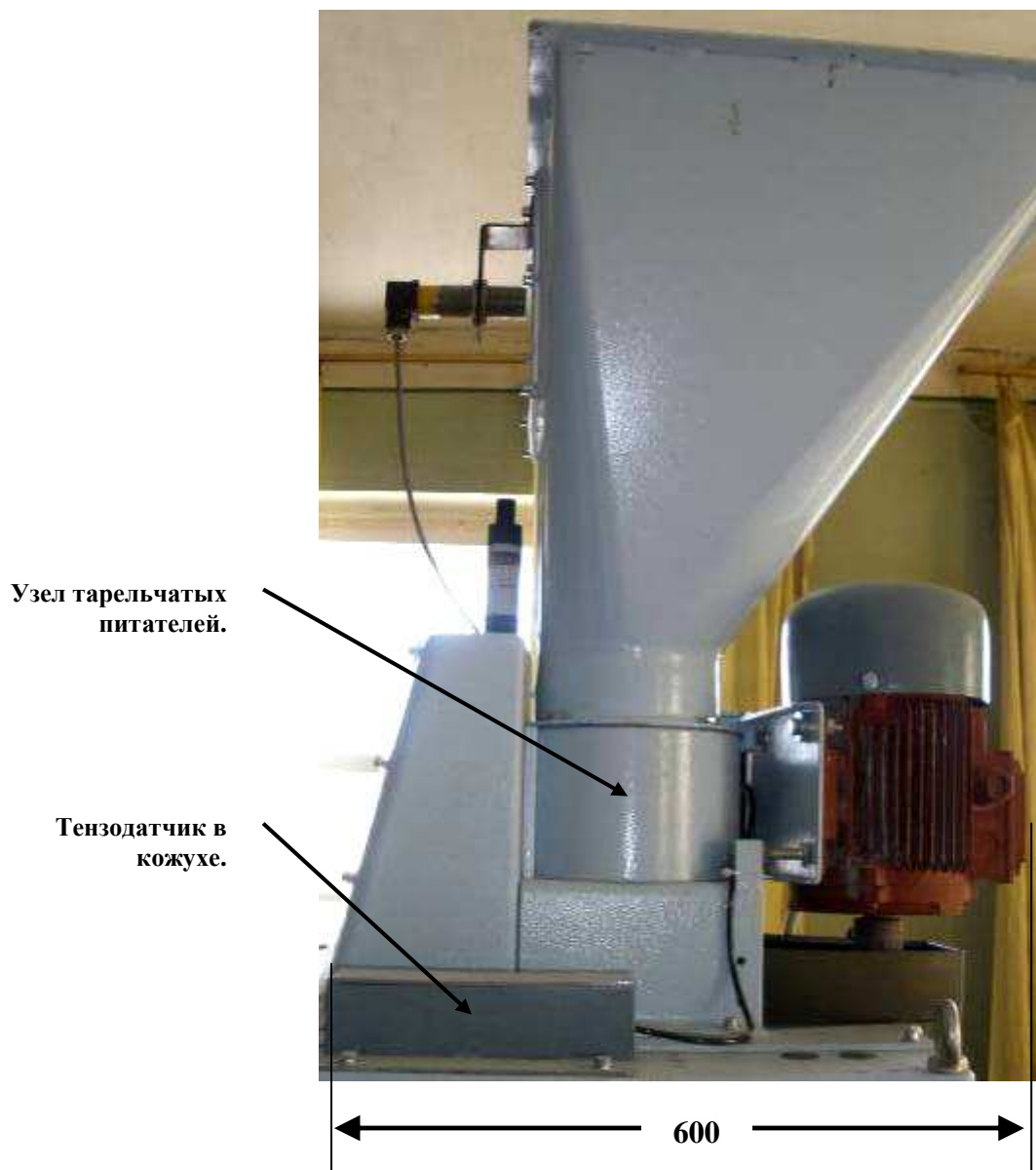
Предлагаем Вашему вниманию дозатор для малой фасовки муки.

Узел подачи материала в весовую часть дозатора.

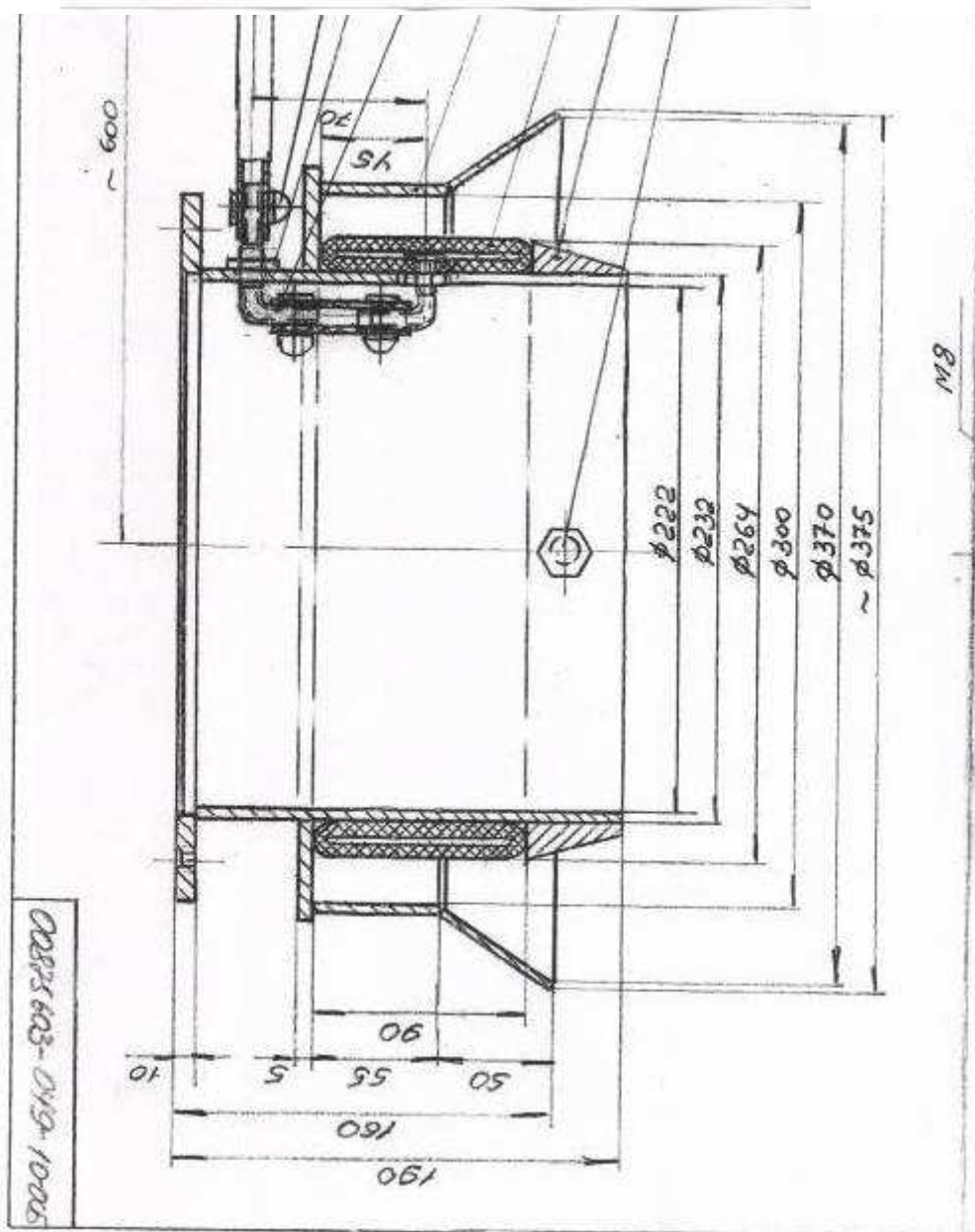
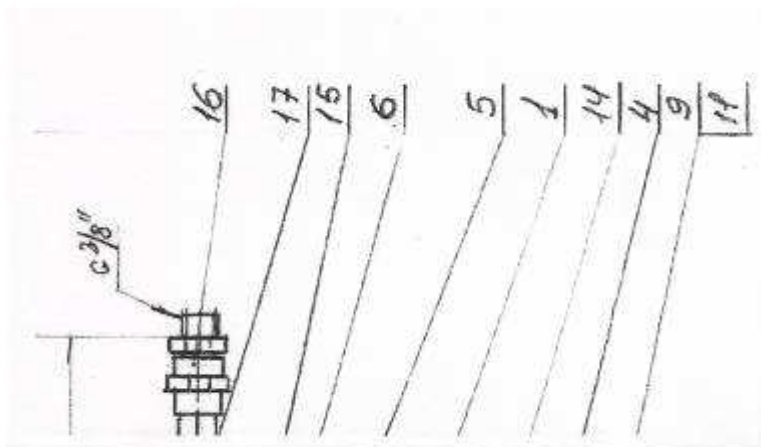


ТТХ узла:

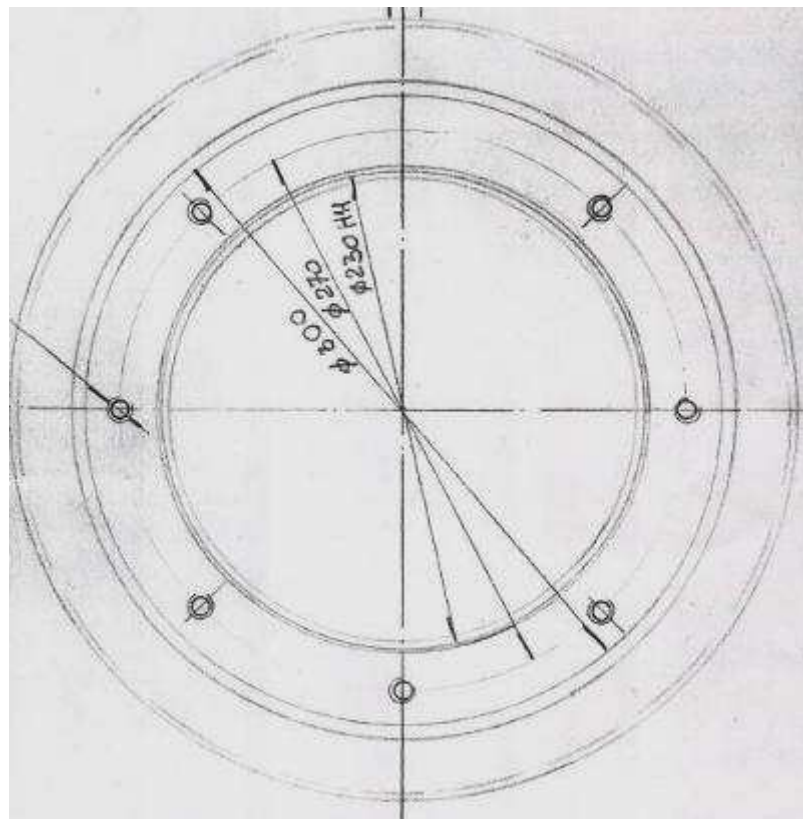
1. Скорость подачи материала «Грубо» при $\rho=0,65 \text{ т/м}^3$ ----- 2,500 кг/сек
2. Скорость подачи материала «Точно» при $\rho=0,65 \text{ т/м}^3$ ----- 0,560 кг/сек.
3. Средняя точность дозирования при $\rho=0,65 \text{ т/м}^3$ ----- $\pm 20 \text{ гр.}$
4. Гарантированная точность дозирования при $\rho=0,65 \text{ т/м}^3$ ----- $\pm 50 \text{ гр.}$
5. Давление воздуха ----- $3 \div 4 \text{ атм.}$
6. Двигатель ----- $1,1 \text{ кВт} \times 900 \text{ об./мин.}$



Если на тензодатчиках подвесить зажим для бумажного мешка, то данный дозатор можно использовать для цинковых белил и т. п. материалов.



1. Запасы предназначены для буржуйных многошайбных шешков размерами 500 x 1000 мм по ГОСТ
2. Размеры для отравок.
3. Испытать на герметичность давлением воздуха 0,6 МПа (6 бар); утечки не допускаются.
4. Остальные ТТ по РД 23.4.22-88.



Для уплотнения материала можно использовать боковой встряхиватель.

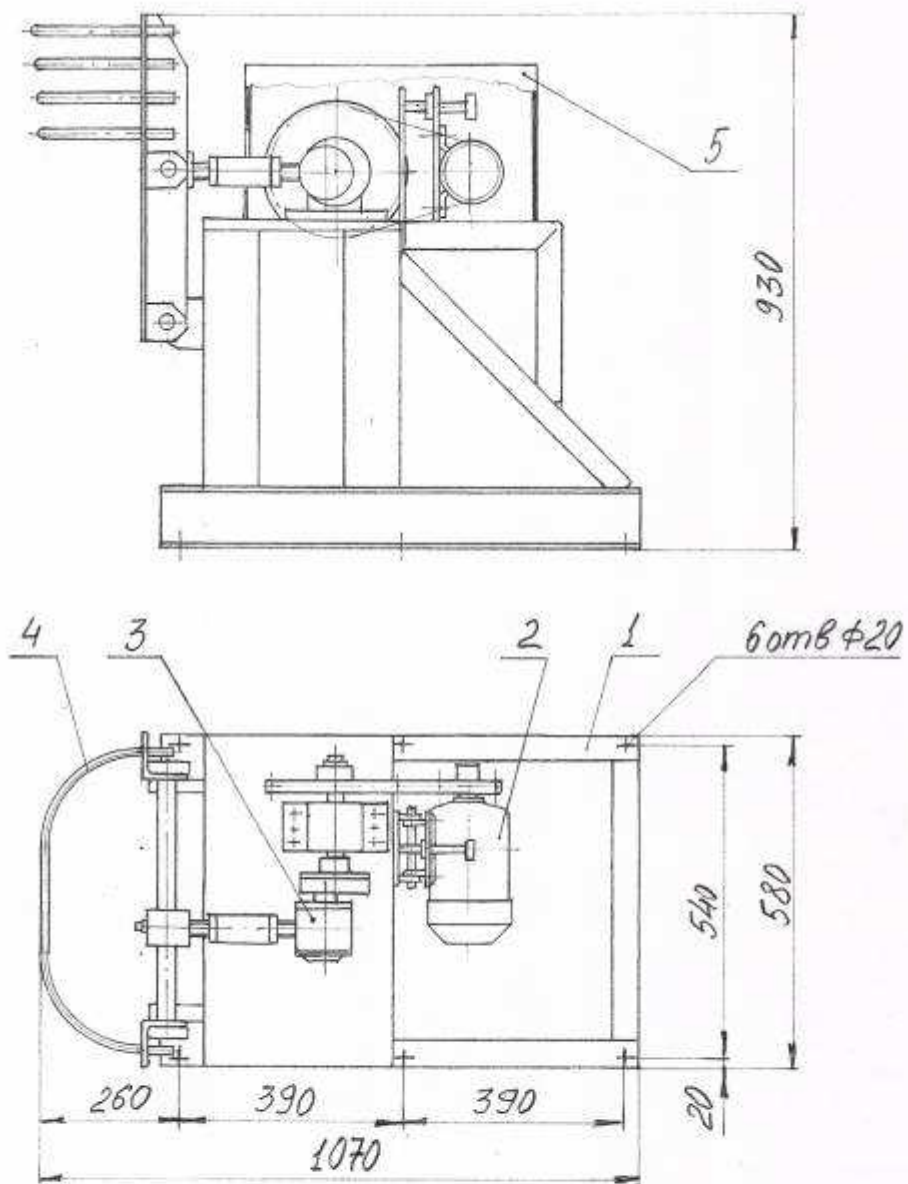


Рис. 1. Встряхиватель.

Дозатор муки для мешков от 10кг до 50кг.

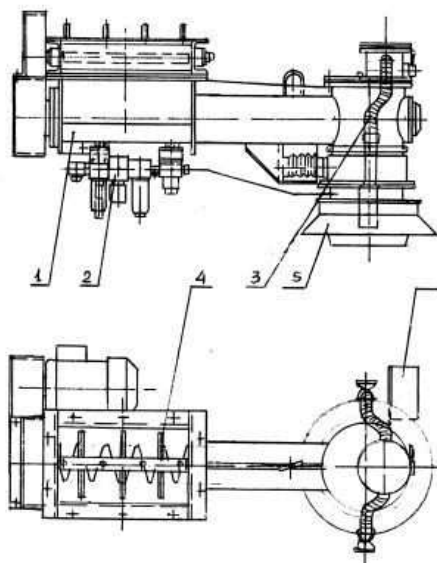
Дозатор "ДШ СИФ-50" предназначен для фасовки муки и подобных по физико-механическим свойствам продуктов, в полипропиленовые мешки. Диапазон дозирования 10-50кг, производительность 3-4 отвеса в минуту, точность дозирования 0,25%. Дозатор имеет пневматический мешкозажим, два шнека "Грубой" и "Точной" подачи материала, станину, электронный блок. Возможна доукомплектация другим сопутствующим оборудованием.



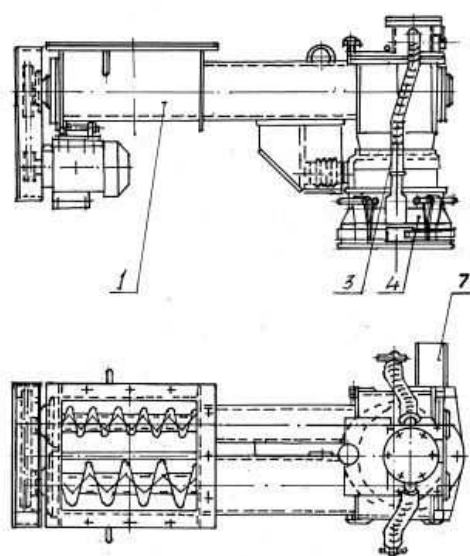
Линия фасовки в полипропиленовые мешки с мешкоуत्रуской и автоматическим заполнением надвесового бункера продуктом. Оснащена дозатором с параллельным расположением шнековых питателей "грубо", "точно".



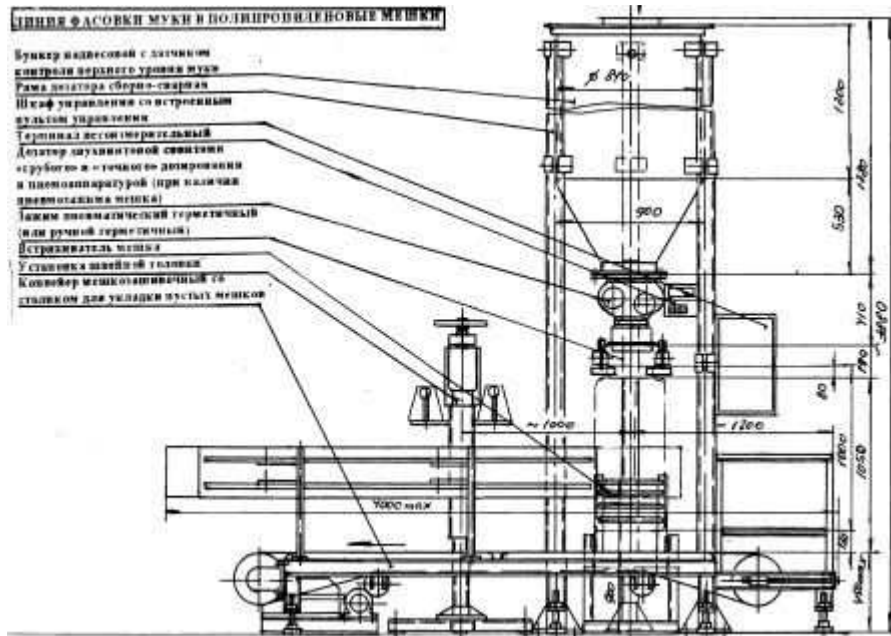
Данный шнековый дозатор предназначен для перемещения и дозирования в мешки и другую тару заданной массы продукта. Дозатор применяется на предприятиях мукомольной, крупяной и комбикормовой промышленности для дозирования неабразивных продуктов с хорошей и средней сыпучестью, собирается из унифицированных элементов, состав которых определяется по характеристикам дозируемого продукта, виду тары, применяемой при дозировании, величины дозы и заданной точности дозирования.



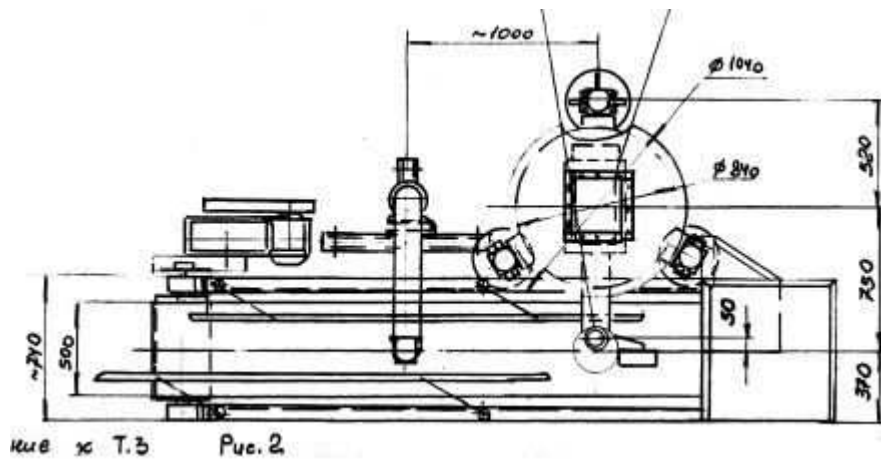
Дозатор выполняется с различными типами мешкозажимов, справа с ручным, слева с пневматическим. Может иметь ворошитель на входе и др. опции (оговариваются при заключении договора.)



На чертежах общего вида можно оценить габаритные размеры линии фасовки.

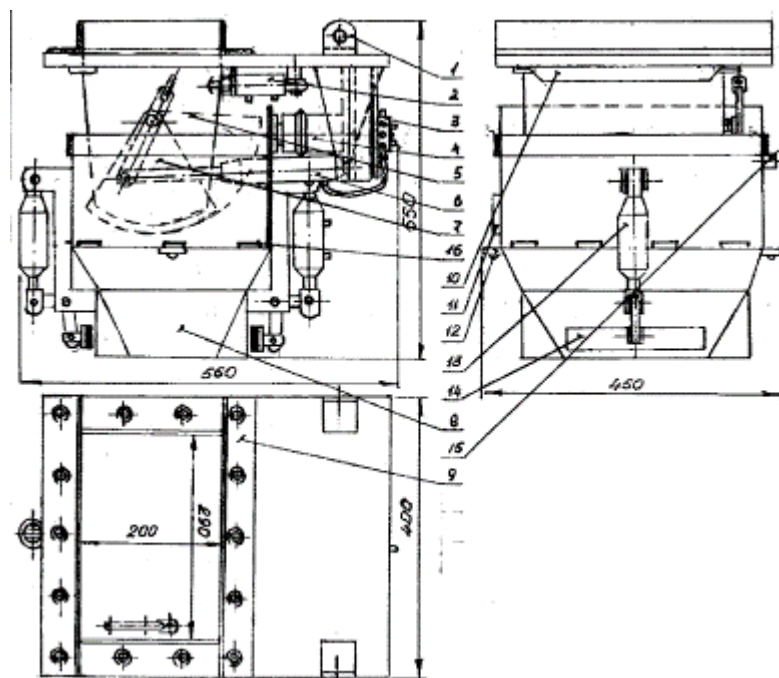


Вид сверху.



Самотечный дозатор для легко сыпучих продуктов.

Электронный, пневматический ВЕСОВОЙ ДОЗАТОР типа ДВС – 50.



Устройство разработано для дозирования легко сыпучих материалов (сахара, крупы, зерна, гранул) в мешки. Дозатор осуществляет точное дозирование материала, позволяет учитывать количество отвесов, с нарастающим итогом, обнуляемым по паролю. Процесс дозирования в изделии происходит автоматически, индицируется вес дозы (мешка).

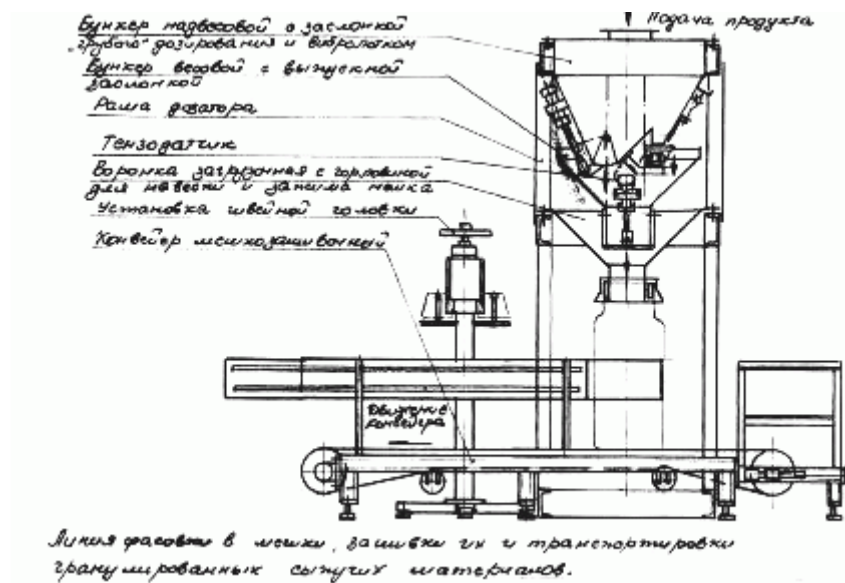
Дозатор включает в себя: механическую часть, снабжённую пневмоприводом; тензорезисторный датчик, электронный блок.

Ниже в таблице приведены технические данные самотечного дозирующего устройства.

Пределы дозирования, кг.	25...70
Дискретность задания дозы, кг.	0,01
Допустимая погрешность дозы (любой), гр. (Для материала с максимальным размером частиц до 10мм и насыпной плотностью до 1000 кг/м ³ .)	± 50
Максимальный размер частиц дозируемого материала, мм.	20
Производительность, мешков /ч, не менее	300
Ширина мешка (мм)	550 + 10 – 50 (мм).
Габаритные размеры, мм, длина* ширина* высота	680 X 470 X 475.
Масса, кг, не более.	65
Расход сжатого воздуха, м/ч, не более	4



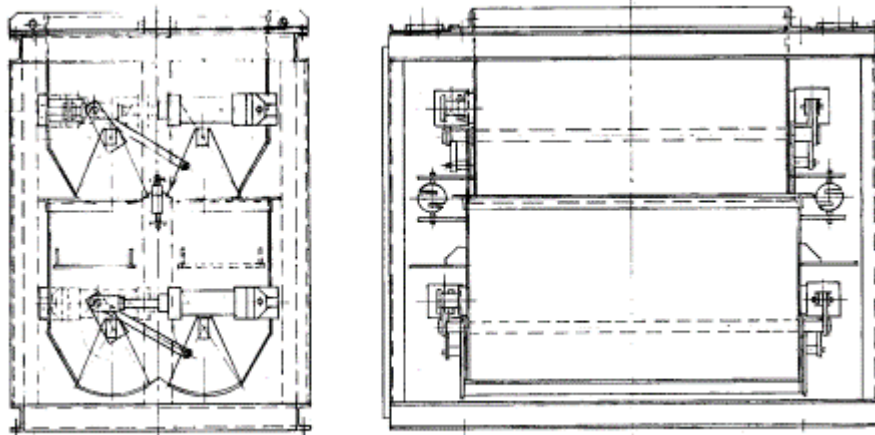
Возможна различная конфигурация данного дозирующего устройства. Оно может быть выполнено с надвесовым, весовым бункерами и т. п. На приведенном ниже эскизе показана выпускаемая нами линия весовыбоя со спаренными самотечными дозаторами. Быстродействие аппарата ограничено только возможностями обслуживающего персонала и подачей материала в надвесовой бункер.



Бункерные весы различного назначения.



Весы бункерные для учета зерна, крупы и др. сходных по физико-механическим свойствам продуктов с насыпной плотностью 0,42 – 0,85 т/м³. В весах применён тензометрический принцип взвешивания.



Технические характеристики (При плотности продукта 0,42 т/м³, т/ч.).

Наименование параметра	Емкость весового бункера, Л.				
	60	130	180	240	300
Производительность	9,07	19,656	27,215	36,228	45,350
Предел допускаемой погрешности массы при взвешивании, %	0,25				
Пределы взвешивания за один цикл, кг					
Максимальный	25,2	54,6	75,6	100,8	126
Минимальный	8,4	18,2	25,2	33,6	42
Габаритные размеры, мм.					
Длина	900	1000	1150	1350	1420
Ширина	950	950	950	950	950
Высота	1100	1100	1140	1140	1240
Масса, не более, кг.	240	250	265	280	300

С уважением ООО «Уралвес-Дон»
 Контактное лицо Горошенко О. О. тел/факс. (86350) 5-56-12.